

# CONTACT

Informations ou inscription  
etpbreathe@ildys.org

Secrétariat du CRDI (Centre de Référence  
des Déficiences Intellectuelles & Polyhandicap  
de causes rares)

crdi@chu-brest.fr  
02 29 02 00 98

09h00 - 16h30

les mercredi, jeudi, et vendredi après-midi

Secrétariat SSR Pédiatrique  
Fondation ILDYS - Site de Ty Yann

02 56 31 01 45

09h00 - 16h30

du lundi au vendredi

Secrétariat neuropédiatrie  
CHRU Brest

02 98 22 36 57

09h00 - 17h00

du lundi au vendredi

# PARTENAIRES



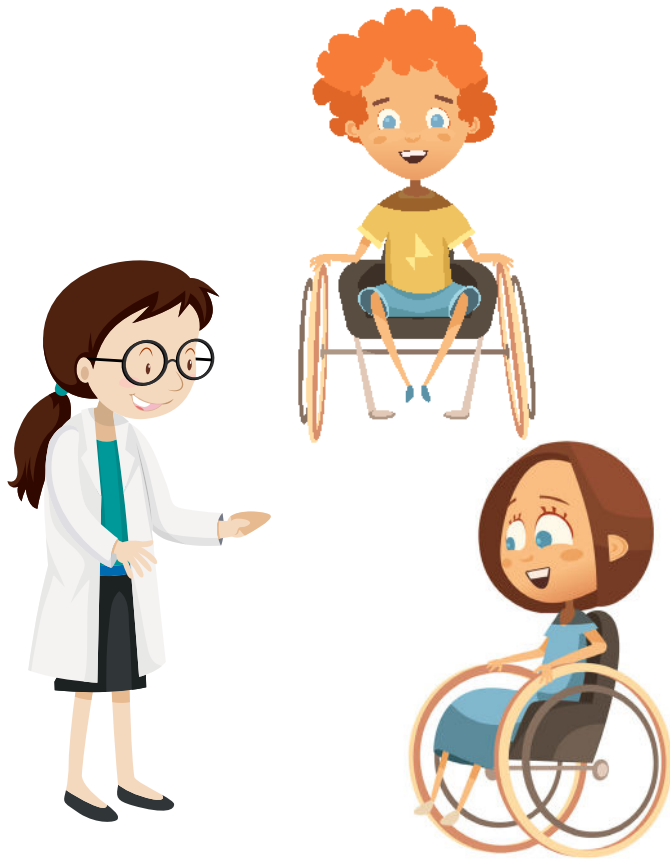
CENTRE HOSPITALIER REGIONAL  
ET UNIVERSITAIRE DE BREST  
5 Avenue Marechal Foch, 29200 Brest



**BREATHE**  
Brest Air Team Handicap Enfant

PROGRAMME D'ÉDUCATION  
THÉRAPEUTIQUE





## QU'EST-CE QUE L'ETP ?

L'Education Thérapeutique du Patient vise à aider les patients et leur entourage à acquérir ou maintenir les compétences dont ils ont besoin pour gérer au mieux leur vie avec une maladie chronique.

## POUR QUI ?

- Pour les enfants porteurs de troubles du neurodéveloppement ayant fait ou susceptibles de faire des épisodes d'infections respiratoires,
- Pour leurs parents,
- Pour les aidants.

## POURQUOI ?

L'objectif est de sensibiliser les aidants au mécanisme respiratoire et aux différents moyens de se prémunir des épisodes infectieux et de leurs complications.

## COMMENT ?

Les séances ont lieu à domicile ou à la Fondation ILDYS à Brest, sur le site de Ty Yann.

Elles sont animées par une infirmière ou un kinésithérapeute. Selon les besoins des patients, elles peuvent être :

- collectives ou individuelles,
- en présentiel ou en distanciel.

## CONTENU DU PROGRAMME

Après un recueil des besoins de l'enfant par le médecin référent, cinq ateliers sont proposés :

- Prévenir les infections respiratoires
- Adapter les postures
- Repérer et agir sur l'encombrement
- Utiliser le matériel prescrit
- Reconnaître l'urgence respiratoire et s'y préparer

Accès à des supports vidéos  
et création d'une check-list  
d'urgence personnalisée

